

# Metaloterm EN

Single wall connecting flue  
Einwandige Abgasleitung  
Conduit de fumées simple paroi  
Enkelwandige rookgasafvoer

Product range & system description **Produktübersicht & Systembeschreibung**  
Gamme de produits & description système **Productoverzicht & systeembeschrijving**



Total Solutions in Flue Systems



**METALOTERM**  
ONTOP



### Product range Metaloterm® EN

This catalogue is a general guide to the design and installation aspects of a chimney or flue system. For full design and installation details the key referral documents are: Metaloterm® - Mounting instructions, installation manual and related standards (local building regulations), or visit our website for more details and/or updates. For questions regarding specific mounting applications and technical support, please contact your Metaloterm supplier.

As part of our continual product innovation programme we reserve the right to alter/modify components shown in this catalogue without prior notice.

### Produktübersicht Metaloterm® EN

Diese technische Unterlage erhält alle Zeichnungen für die Berechnung und Montage von Abgasanlagen. In dieser technischen Unterlagen sind alle Bauteile aufgeführt. Näheres entnehmen Sie bitte aus den nachfolgenden aufgeführten Unterlagen: Metaloterm® Montageanweisung und Planungshilfe. Weitere Informationen können Sie auch auf unserer Internetseite finden. Bei der Planung sind die einschlägigen baulichen Vorschriften, die Zulassung, sowie die örtlichen Gegebenheiten zu berücksichtigen.

Als Folge unserer ständigen Produktinnovation behalten wir uns das Recht vor Änderungen an den Bauteilen vorzunehmen.

### Gamme de produits Metaloterm® EN

Cette documentation de produit est un guide pour vos installations. Vous trouvez plus d'information dans: Metaloterm® Mode de montage et le guide d'installation, ainsi que sur notre site web. Pour les conseils de pose et l'application des différentes normes (D.T.U, Arrête,...) consultez notre support technique Metaloterm.

Du fait de l'évolution permanente des appareils de chauffage et donc de nos produits nous nous réservons le droit de modifier sans préavis nos produits, tout en restant conformes aux normes en vigueur.

### Productoverzicht Metaloterm® EN

Dit productoverzicht bevat alle tekeningen die u kunt gebruiken voor het ontwerpen en installeren van uw rookgasafvoersysteem. Verdere informatie treft u aan in de Metaloterm® montagehandleiding, installatievoorschrift en op de website. Voor vragen met betrekking tot specifieke inbouwsituaties en technische ondersteuning kunt u bellen met uw Metaloterm leverancier.

Als gevolg van voortdurende productinnovatie behouden wij ons het recht voor om producten tussentijds te wijzigen.

 A dark blue downward-pointing triangle containing the word "updates" in white, lowercase, sans-serif font.
 

updates

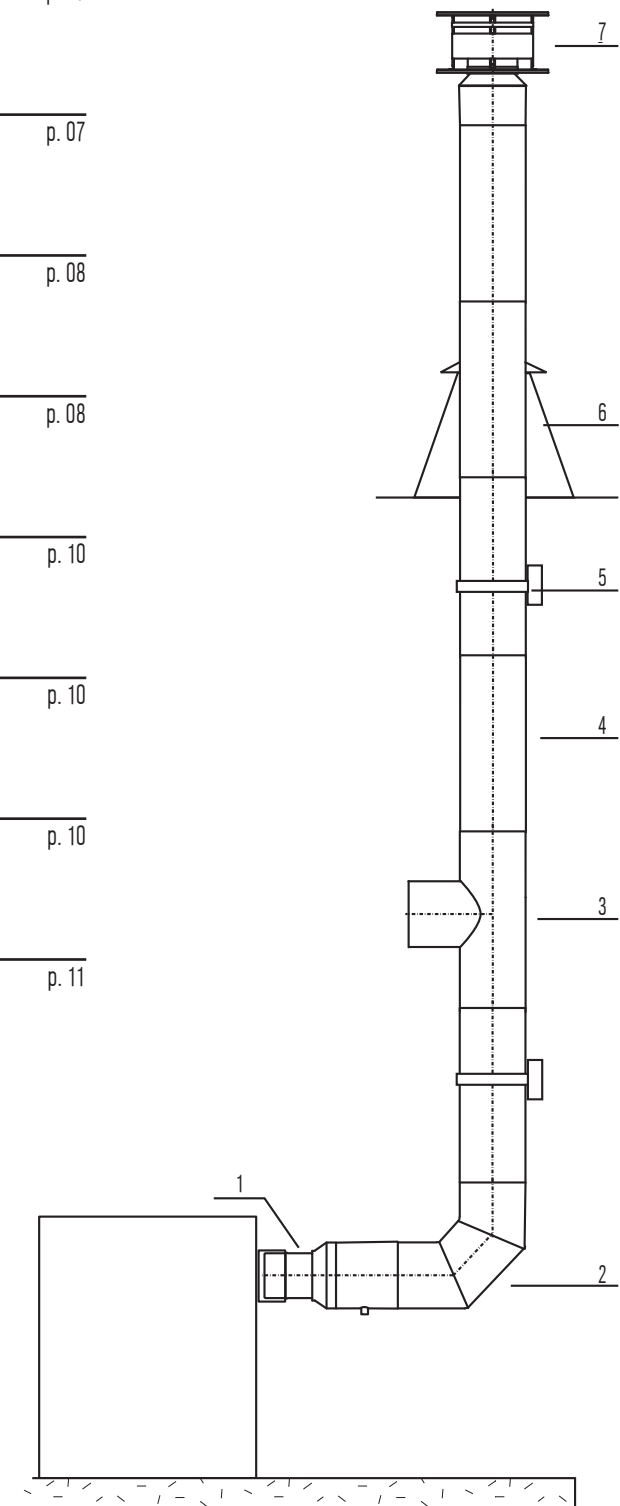
 The website address "www.metaloterm.com" is displayed in a large, bold, blue sans-serif font. A large, faint version of the Metaloterm logo is visible in the background behind the text.
 

www.metaloterm.com

## Table of content/Inhalt/Index/Inhoud

Technical details/Technische Daten/Caractéristiques techniques/Technische details	p. 05
Assortment/Assortiment/Détails des pièces/Assortiment	p. 07
Applications/Aufbauweisen/Applications/Opbouwvoorbeelden	p. 12

1. Adaptors/increasers/reducers Anschlußstücke/Übergangsstücke Raccords/réductions/augmentations Aansluitstukken/verloper	p. 07
2. Elbows Bögen Coudes Bochten	p. 07
3. T-pieces T-Stücke Tés T-stukken	p. 08
4. Lengths and other chimney components Längen und andere Abgaselemente Longueurs et autres éléments Secties en andere schoorsteenelementen	p. 08
5. Wall brackets/wall supports (middle/top) Gebäudeabspannbänder/Zwischenstützen Éléments de fixation Muurbeugels/(tussen)steunen	p. 10
6. Flashings/storm collars Dachdurchführungen/Regenabweiser Solins de toit/collets de solin Dakplatten/stormkragen	p. 10
7. Terminals Ausmündungen Finitions Uitmondngen	p. 10
8. Accessoires Zubehör Accessoires Accessories	p. 11



**Quicksearch/Schnellsuche/Recherche rapide/Productcode-index**

EN 100/50/25 .....	p. 08
ENA .....	p. 07
ENAA .....	p. 07
ENAH .....	p. 10
ENAP .....	p. 10
ENB 15 .....	p. 07
ENB 30 .....	p. 07
ENB 45 .....	p. 07
ENB 90 .....	p. 08
ENBH 90 .....	p. 08
ENBHI90 .....	p. 08
ENBV 45 .....	p. 08
ENMB .....	p. 10
ENMR .....	p. 11
ENMS .....	p. 10
ENN .....	p. 09
ENOP .....	p. 10
ENPR .....	p. 09
ENPVV .....	p. 09
ENR .....	p. 11
ENRE .....	p. 09
ENRK .....	p. 10
ENS .....	p. 11
ENSP .....	p. 09
ENSP50 .....	p. 09
ENT 90 .....	p. 08
ENVG .....	p. 07

# Metaloterm® EN

## Technical characteristics METALOTERM® EN

Application	Flue system/connecting flue/renovation
Operating mode	Dry
Pressure	Negative pressure
Max. working pressure	-
Operating temperature	600°C
Max. temperature allowed	1000°C (max. 30 min.)
Material	AISI 316L
Thickness	0.6 mm
Fuel type	Wood/coal/oil/natural gas/calor gas/propane gas

## Applications METALOTERM® EN

- Shaft liner in renovation projects
- Air inlet & ventilation systems
- Chimney renovation

## Advantages METALOTERM® EN

- High quality stainless steel system
- Light weight system
- Perfect for renovation and new housing
- Tailor made adaptors
- Available in black, grey and anthracite
- Cuttable

## Technische Daten METALOTERM® EN

Bauart	Abgasleitung/Renovierung
Betriebsweise	Trocken
Druck	Unterdruck
Betriebsdruck	-
Betriebstemperatur	600°C
Kurzzeittemperatur	1000°C (max. 30 min.)
Werkstoff	AISI 316L/ Werkstoffnr. 1.4404
Wandstärke	0,6 mm
Brennstoff	Holz/Kohle/Heizöl EL/Erdgas/Butan/Propan

## Anwendungen METALOTERM® EN

- Anschlußelemente für Holzgefeuerte Öfen
- Sanierung
- Schacht Innenwand
- Be- und Entlüftung

## Systemvorteile METALOTERM® EN

- Gewichtleichte Bauelemente
- Spannungsfreie Ausdehnung
- Geeignet für Renovierung und Neubau
- Anschlußstücke auf Maß lieferbar
- Lieferbar in schwarz, grau und anthrazit
- Abschneiden möglich

Inner diameter mm	130	150	180	200	250
Innendurchmesser					
Diamètre intérieur					
Binnendiameter					
Cross section cm <sup>2</sup>	133	177	254	314	491
Lichter Querschnitt					
Section					
Doorlaat					
Weight ±kg/m	2,0	2,3	2,8	3,1	3,9
Gewicht					
Poids					
Gewicht					



EN 1856-2

T600-N1-D-Vm-L50060-G400

T600-N1-D-Vm-L50060-G

# Metaloterm® EN

## Caractéristiques techniques METALOTERM® EN

Domaine d'application	Conduit de fumée/raccordement
Nature des fumées	Sèche
Pression	Dépression
Pression maximale	-
Température en continu	600°C
Température accidentelle	1000°C (max. 30 min.)
Matériau	AISI 316L
Épaisseur	0,6 mm
Combustibles	Bois/charbon/fioul/gaz naturel/butane/propane

## Applications de METALOTERM® EN

- Tuyau de poêles, tubage et raccordement
- Ventilation haute

## Avantages de METALOTERM® EN

- Système d'emboîtement sans gorge (aspect « lisse »)
- Acier inoxydable de haute qualité
- Pièces de raccordement sur mesure
- Existe en couleur noire, grise et anthracite
- Possibilité de couper
- Parfait pour la rénovation et la construction

## Technische eigenschappen van METALOTERM® EN

Toepassing	Aansluitleiding/renovatieleiding
Aggregatie	Niet-condenserend
Druk	Onderdruk
Maximale overdruk	-
Bedrijfstemperatuur	600°C
Maximaal toegestane temperatuur	1000°C (max. 30 min.)
Materiaal	AISI 316L
Wanddikte	0,6 mm
Brandstof	Hout/kolen/olie/aardgas/butaan/propanaan

## Toepassingen van METALOTERM® EN

- Aansluitleiding voor houtgestookte haard of kachel
- Schoorsteenvoering bij schoorsteenrenovatie
- Doorsnedeverkleining in bestaande schacht
- Beluchtings- of ventilatiekanaal

## Voordelen van METALOTERM® EN

- Geschikt voor renovatie én nieuwbouw
- Vervaardigd van austenitisch roestvaststaal
- Robuust systeem door gebruik van 0,6 mm rvs
- Geschikt voor montage in schacht
- Trekvaste verbinding met parkers
- Aansluitstukken op maat leverbaar
- Leverbaar in zwart, grijs en antraciet
- Inkortbaar

Inner diameter mm	130	150	180	200	250
Innendurchmesser					
Diamètre intérieur					
Binnendiameter					
Cross section cm <sup>2</sup>	133	177	254	314	491
Lichter Querschnitt					
Section					
Doorlaat					
Weight ±kg/m	2,0	2,3	2,8	3,1	3,9
Gewicht					
Poids					
Gewicht					



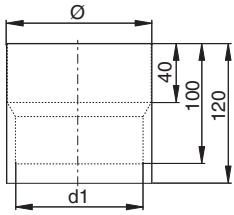
EN 1856-2

T600-N1-D-Vm-L50060-G400

T600-N1-D-Vm-L50060-G

**ENA**

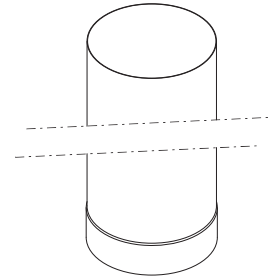
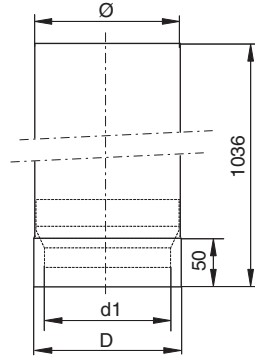
ADAPTOR  
ÜBERGANGSSTÜCK  
RACCORD  
AANSLUITSTUK



Ø	130	150	180	200	250
d1	113	133	163	183	233

**ENAA**

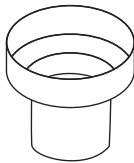
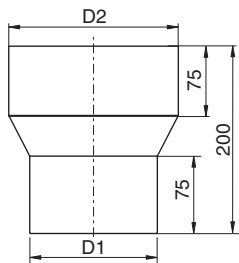
ADAPTOR 100 CM  
ÜBERGANGSSTÜCK 100 CM  
RACCORD 100 CM  
AANSLUITSEGMENT 100 CM



Ø	130	150	180	200
D	132	152	182	202
d1	113	133	163	183

**ENVG**

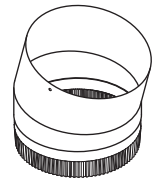
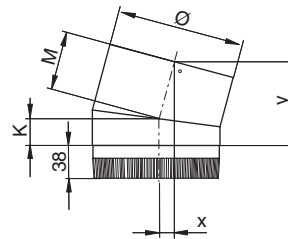
INCREASER  
ERWEITERUNG  
AUGMENTATION  
VERGROTER



Ø	13-15	15-18	18-20
D1	129	149	179
D2	153	183	203

**ENB 15**

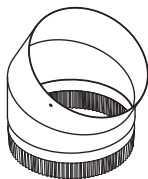
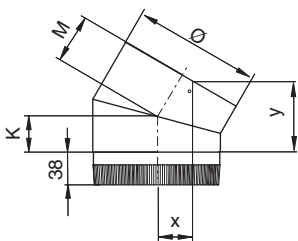
ELBOW 15°  
BOGEN 15°  
COUDE 15°  
BOCHT 15°



Ø	130	150	180	200	250
K	30	30	35	35	40
M	70	70	70	75	75
x	20	20	20	20	20
y	100	100	100	105	110

**ENB 30**

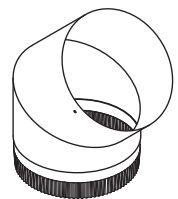
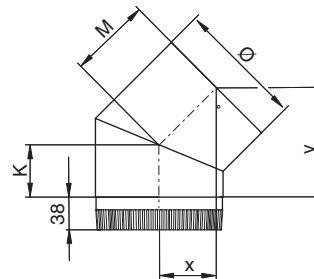
ELBOW 30°  
BOGEN 30°  
COUDE 30°  
BOCHT 30°



Ø	130	150	180	200	250
K	40	40	45	50	55
M	80	80	85	85	95
x	40	40	40	45	45
y	105	110	120	125	135

**ENB 45**

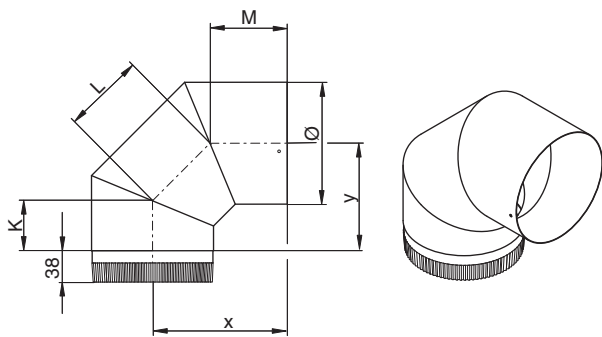
ELBOW 45°  
BOGEN 45°  
COUDE 45°  
BOCHT 45°



Ø	130	150	180	200	250
K	50	55	60	65	75
M	90	90	95	100	110
x	60	65	70	70	80
y	110	115	125	135	155

**ENB 90**

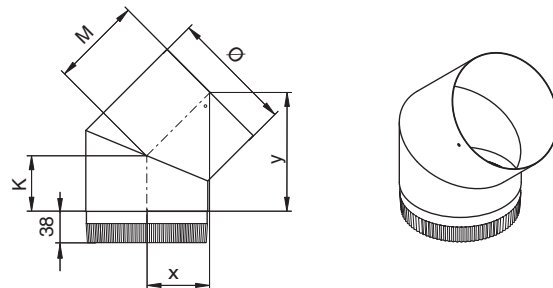
ELBOW 90°  
BOGEN 90°  
COUDE 90°  
BOCHT 90°



Ø	130	150	180	200	250
K	50	55	60	65	75
L	115	120	135	140	165
M	85	90	95	100	110
x	165	175	190	200	225
y	130	140	155	165	190

**ENBV45**

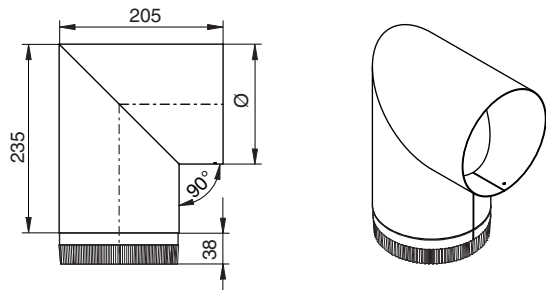
ELBOW 45°, ADJUSTABLE  
BOGEN 45°, DREHBAR  
COUDE 45°, RÉGLABLE  
BOCHT 45°, VERSTELBAAR



Ø	130	150	180	200	250
K	70	70	80	85	95
M	105	110	115	115	130
x	75	80	80	85	90
y	140	145	160	165	185

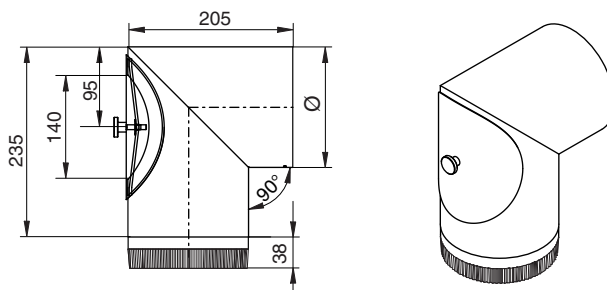
**ENBH 90 15**

HOOKED ELBOW 90°  
WINKEL 90°  
COUDE ÉQUERRE 90°  
HAAKSE BOCHT 90°



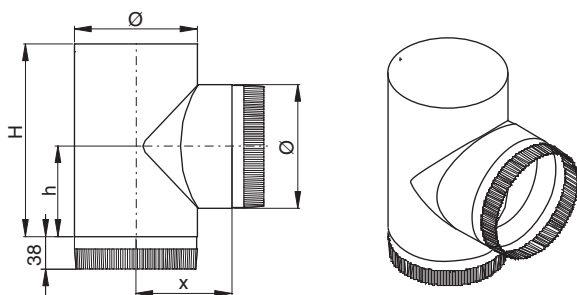
**ENBHI 90 15**

HOOKED ELBOW 90° WITH INSPECTION COVER  
WINKEL 90° MIT INSPEKTIONSÖFFNUNG  
COUDE ÉQUERRE 90° AVEC TRAPPE DE VISITE  
HAAKSE BOCHT 90° MET INSPECTIE-OPENING



**ENT 90**

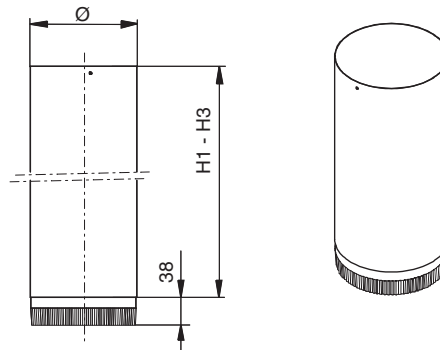
TEE-PIECE 90°  
T-STÜCK 90°  
TÉ 90°  
T-STUK 90°



Ø	130	150	180	200	250
H	290	290	340	360	460
h	125	125	150	160	210
x	105	115	130	140	165

**EN 100/50/25**

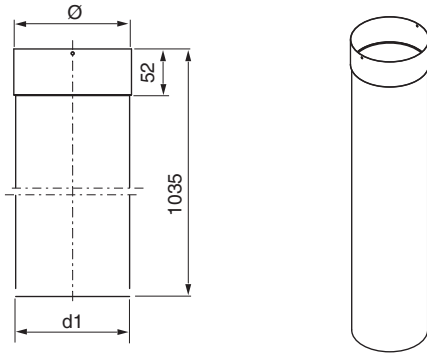
LENGTH 100/50/25 CM  
LÄNGENELEMENT 100/50/25 CM  
LONGUEUR 100/50/25 CM  
SECTIE 100/50/25 CM



Ø	130	150	180	200	250
H1	1000	1000	1000	1000	1000
H2	500	500	500	500	500
H3	250	250	250	250	250

**ENSP**

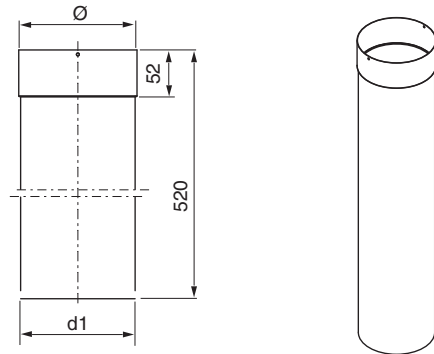
ADJUSTABLE LENGTH 100 CM  
 LÄNGENAUSGLEICHSELEMENT 100 CM  
 LONGUEUR AJUSTABLE 100 CM  
 SCHUIFPIJP 100 CM



Ø	130	150	180	200	250
d1	129	149	179	199	249

**ENSP50**

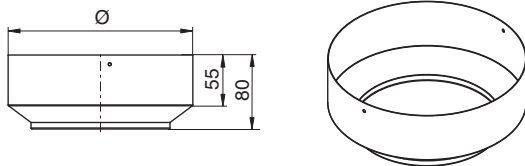
ADJUSTABLE LENGTH 50 CM  
 LÄNGENAUSGLEICHSELEMENT 50 CM  
 LONGUEUR AJUSTABLE 50 CM  
 SCHUIFPIJP 50 CM



Ø	130	150	180	200	250
d1	129	149	179	199	249

**ENRE**

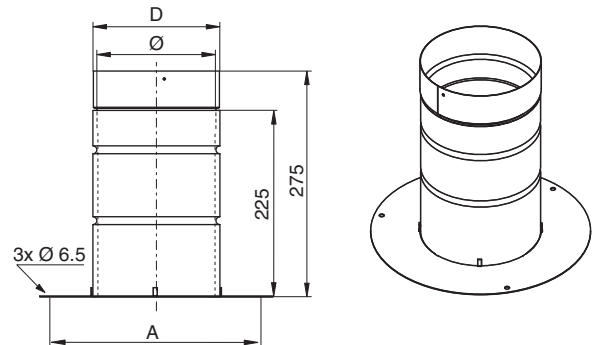
END CAP  
 VERSCHLUßDECKEL  
 COUVERCLE DE TÉ  
 EINDDOP



Ø	130	150	180	200	250
---	-----	-----	-----	-----	-----

**ENN**

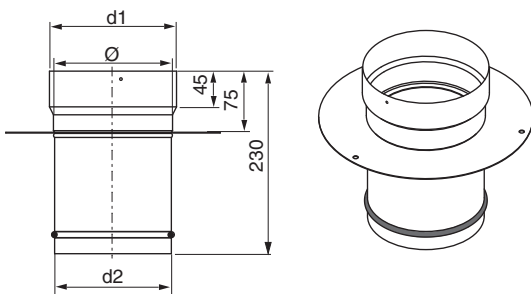
NICHE PIPE  
 NISCHENROHR  
 RACCORD  
 NISBUS



Ø	130	150	180	200	250
D	140	160	190	210	260
A	250	270	300	320	370

**ENPR**

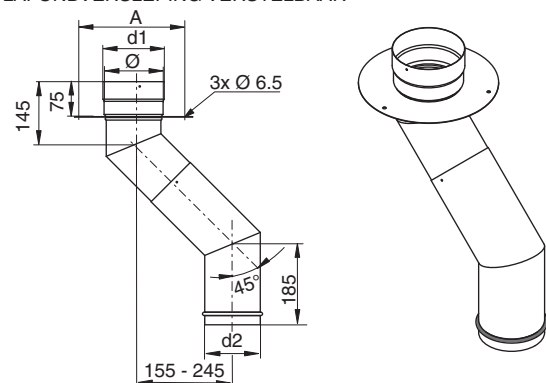
CEILING CONNECTOR  
 GESCHOßDURCHFÜHRUNG  
 RACCORD PLAFOND  
 PLAFOND AANSLUITING



Ø	130	150	180	200	250
d1	140	160	190	210	260
d2	129	149	179	199	249

**ENPVV**

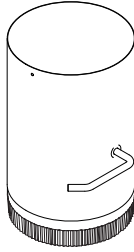
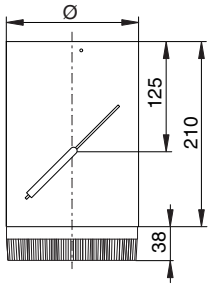
ADJUSTABLE CEILING OFFSET  
 VERSTELLBARER DECKEVERZUG  
 RACCORD PLAFOND + DÉVOIEMENT AJUSTABLE  
 PLAFONDVERSLEPING VERSTELBAAR



Ø	130	150	180	200
d1	140	160	190	210
d2	129	149	179	199
A	250	270	300	370

**ENRK**

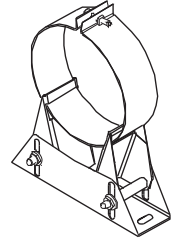
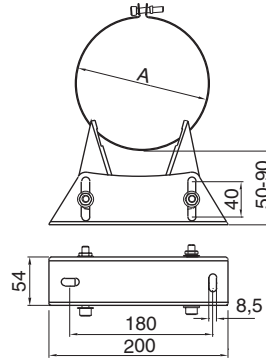
SEGMENT WITH DAMPER  
 SEGMENT MIT ABGASKLAPPE  
 REGISTRE DE TIRAGE  
 SEGMENT MET ROOKGASKLEP



Ø	130	150	180	200
---	-----	-----	-----	-----

**ENMB**

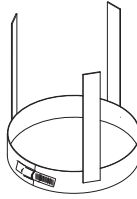
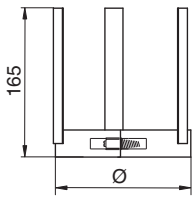
WALL BAND  
 GEBÄUDEABSPANNBAND  
 BRIDE MURALE  
 MUURBEUGEL



Ø	130	150	180	200	250
A	130	150	180	200	250

**ENAH**

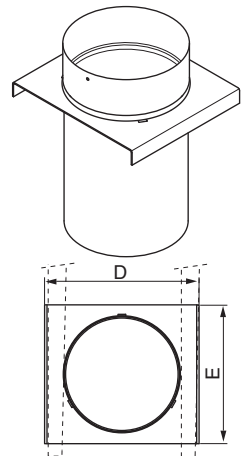
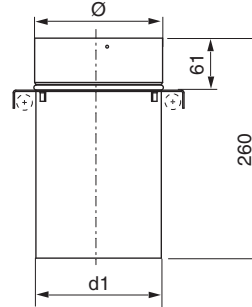
POSITIONER  
 DISTANZHALTER  
 BRIDE ARAIGNÉE  
 AFSTANDHOUDER



Ø	130	150	180	200	250
---	-----	-----	-----	-----	-----

**ENOP**

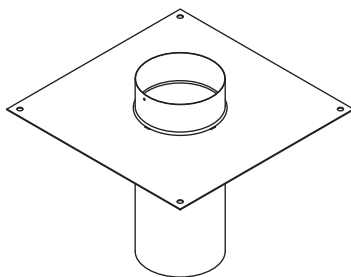
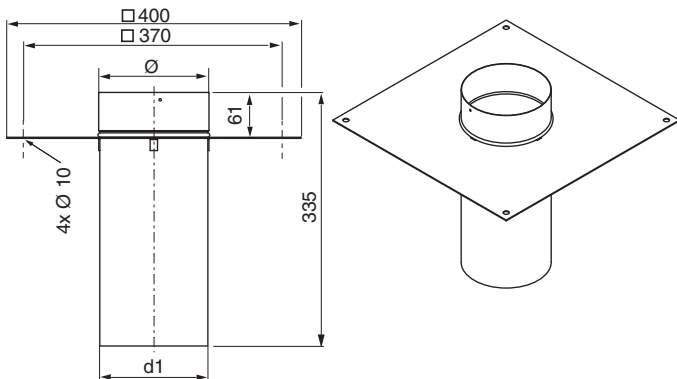
SUPPORT PLATE  
 UNTERSTÜTZUNGSPLATTE  
 PLAQUE DE SUPPORT  
 ONDERSTEUNINGSPLAAT



Ø	130	150	180	200
d1	129	149	179	199
D	175	195	225	245
E	170	180	220	240

**ENAP**

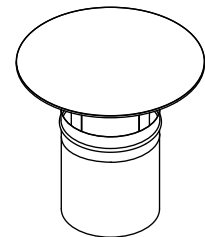
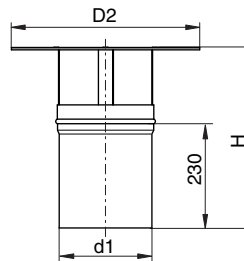
COVER PLATE  
 ABDECKPLATTE  
 PLAQUE DE SOUCHE  
 AFDEKPLAAT



Ø	130	150	180	200	250
d1	129	149	179	199	249

**ENMS**

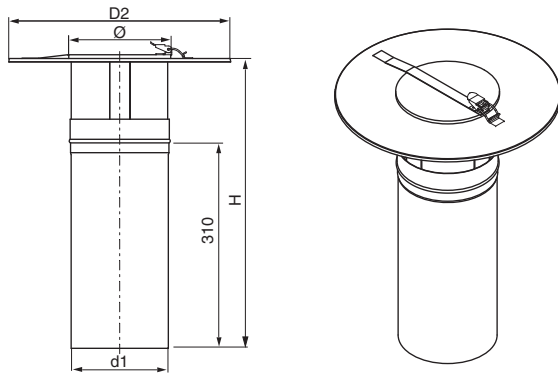
RAIN CAP  
 MEIDINGER SCHEIBE  
 CAPUCHON PARE-PLUIE  
 MEIDINGER KAP



Ø	130	150	180	200	250
D2	285	285	395	395	550
d1	127	147	177	197	247
H	350	350	380	380	380

**ENMR**

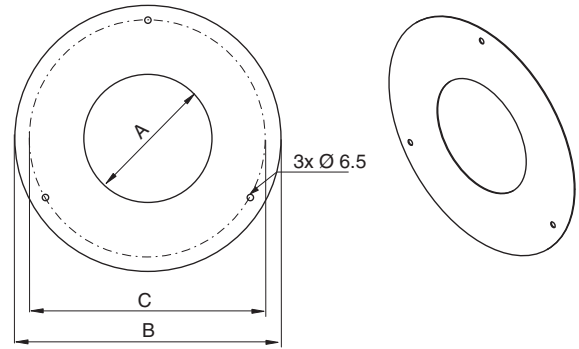
ALL WEATHER CAP WITH INSPECTION  
 REGENHAUBE MIT WINDABWEISER UND INSPEKTIONSÖFFNUNG  
 CHAPEAU AVEC TRAPPE DE RAMONAGE  
 MEIDINGER KAP MET VEEGOPENING



Ø	130	150	180	200
d1	127	147	177	197
D2	285	285	395	395
H	435	435	460	460

**ENR**

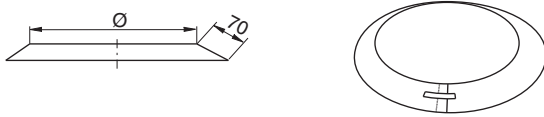
ROSETTE SMOOTH  
 ABDECKRING GLATT  
 PLAQUE DE FINITION  
 ROZET GLAD



Ø	130	150	180	200	250
A	134	154	184	204	254
B	270	290	320	340	390
C	250	270	300	320	370

**ENS**

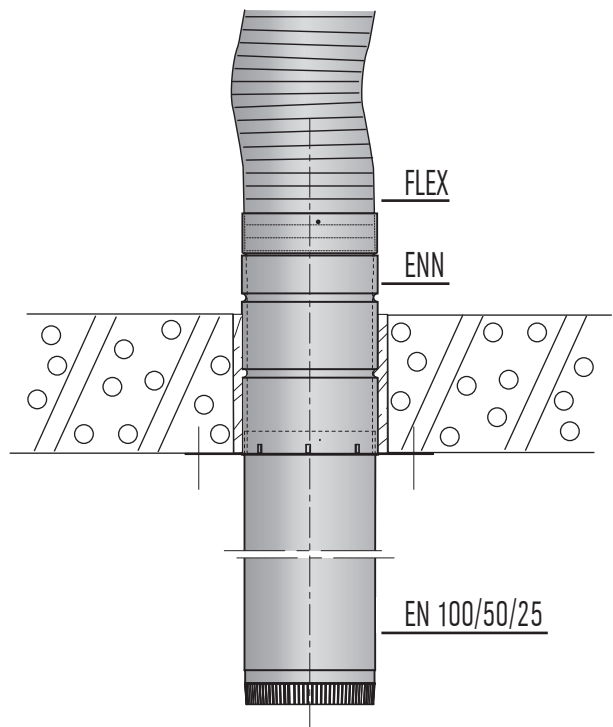
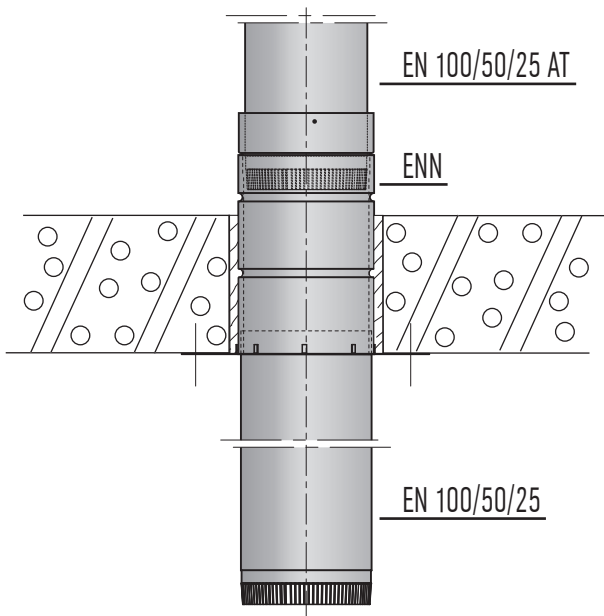
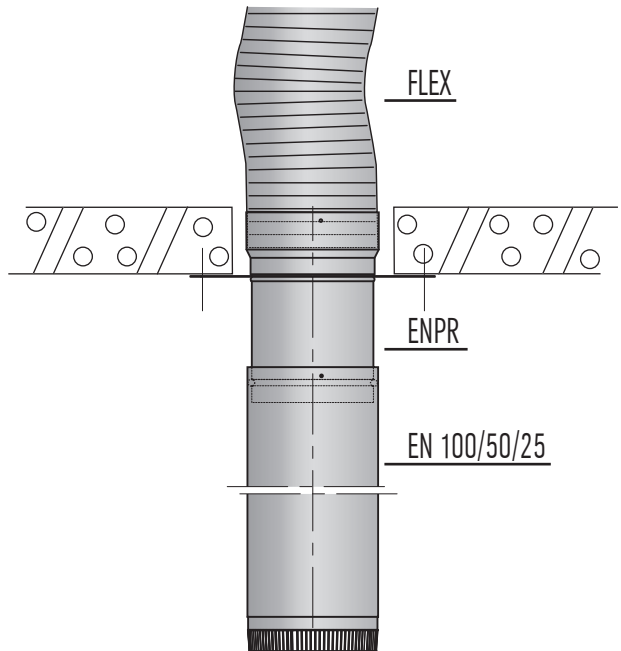
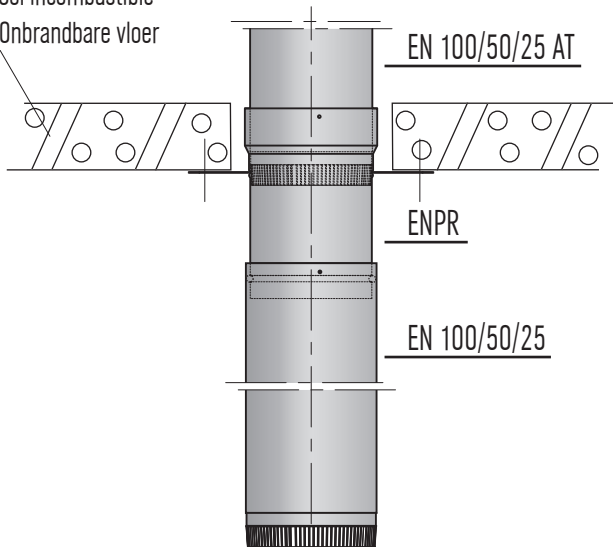
ROSETTE WITH SCREW FITTING  
 WANDROSETTE MIT SCHNECKENGETRIEBE  
 ROSACE  
 ROZET MET SLANGKLEM



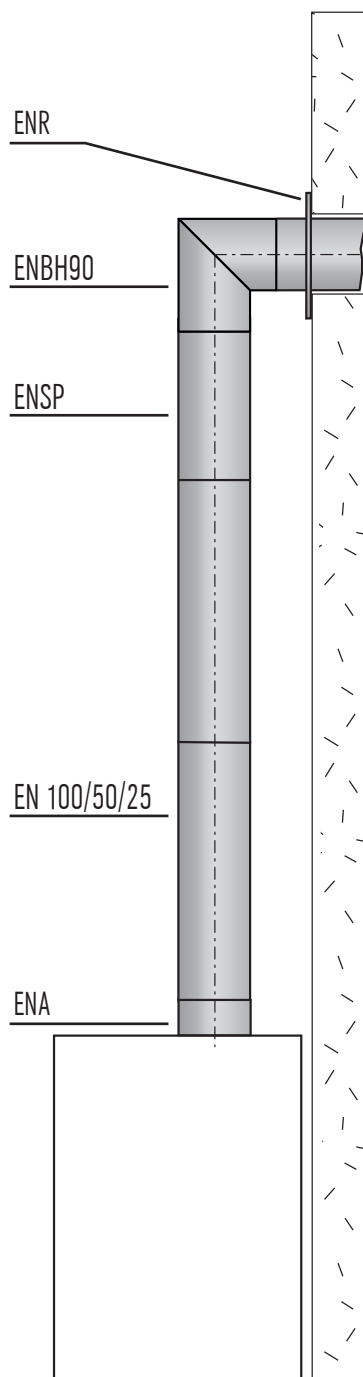
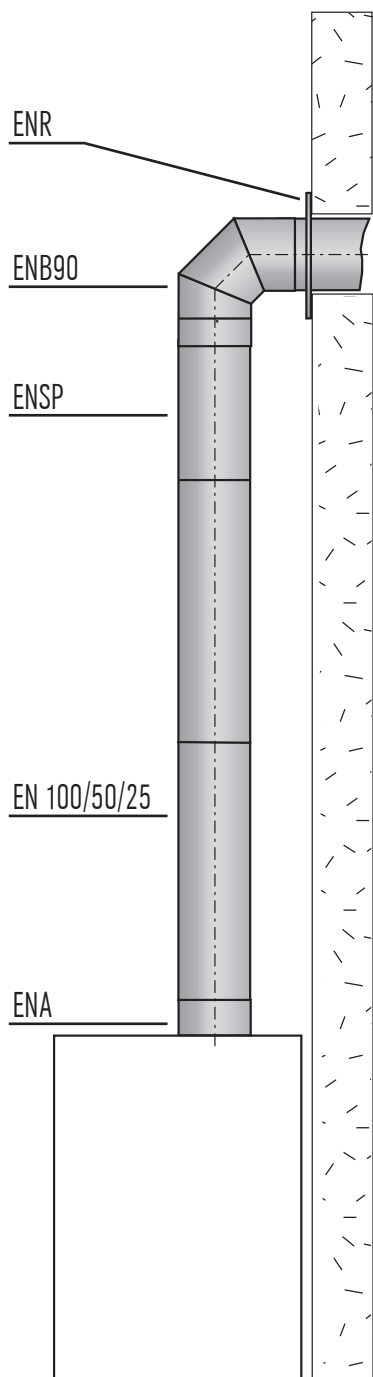
Ø	130	150	180	200	250
---	-----	-----	-----	-----	-----

Construction examples/Aufbaubeispiele/Schémas de raccordements/Opbouwvoorbeelden

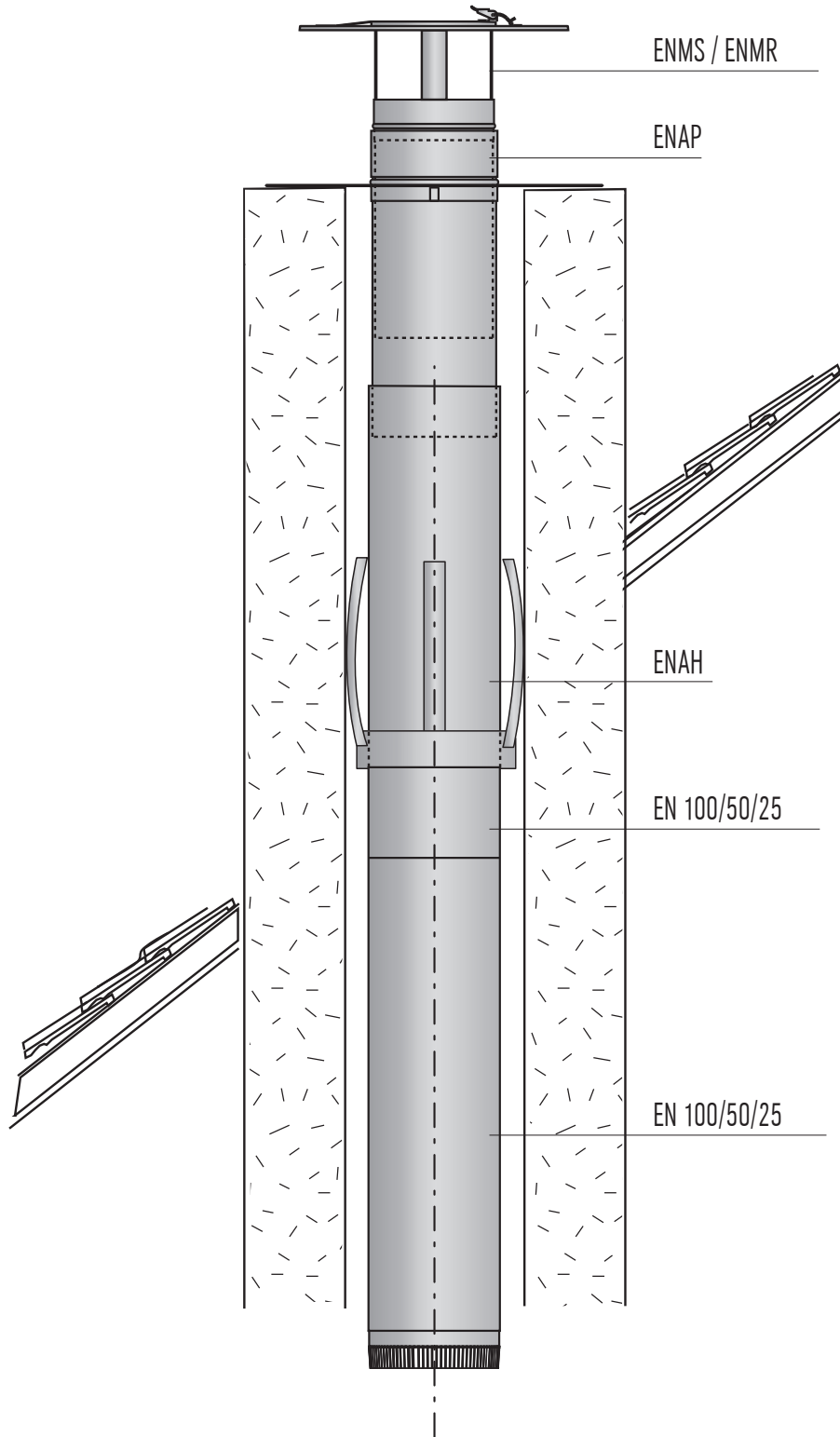
Incombustible floor  
 Feuerbeständiger Boden  
 Sol incombustible  
 Onbrandbare vloer



**Visible installation/Sichtmontage/Conduit apparent/Zichtmontage**



# Shaft installation/Schachtmontage/Tubage/Schachtmontage





**Ontop B.V.**

Postbus 135, 4330 AC Middelburg  
Oude Veerseweg 23, 4332 SH Middelburg  
Nederland  
T: +31 (0)118 68 99 00  
F: +31 (0)118 68 99 99  
E: [info.nl@metaloterm.com](mailto:info.nl@metaloterm.com)

**Ontop Abgastechnik GmbH**

Postfach 1340, 51657 Wiehl  
Albert-Einstein-Straße 8, 51674 Wiehl  
Deutschland  
T: +49 (0)2261 708-0  
F: +49 (0)2261 708 90 / 708 95  
E: [info.de@metaloterm.com](mailto:info.de@metaloterm.com)

**Metaloterm France S.A.R.L.**

18, rue des Campanules  
77185 Lognes  
France  
T: +33 (0)1 64 62 12 30  
F: +33 (0)1 64 62 11 08  
E: [info.fr@metaloterm.com](mailto:info.fr@metaloterm.com)

**Ontop Polska Sp. z o.o.**

ul. Hallera 75  
98 - 100 Wiewiórczyn  
Polska  
T: +48 (0)43 676 33 66  
F: +48 (0)42 209 10 57  
E: [info.pl@metaloterm.com](mailto:info.pl@metaloterm.com)